



HIGHLAND GOLD MINING Ltd.

ООО «Забайкалзолотопроект»

КОНФЕРЕНЦИЯ пользователей MICROMINE

в рамках форума MINEX-2016

ОПЫТ ИСПОЛЬЗОВАНИЯ

ГГИС MICROMINE ПРИ ПРОЕКТИРОВАНИИ

ГОРНО-РУДНЫХ ПРЕДПРИЯТИЙ

(НА ПРИМЕРЕ АО «МНОГОВЕРШИННОЕ»)

Докладчик: Оверин Я.С

Начальник Бюро Экономической
Оценки и Подсчета запасов



КАРТА ПРОЕКТОВ

Компания управляет месторождениями мирового уровня, находящиеся в Хабаровском, Забайкальском крае и в Чукотском АО.

Деятельность Highland Gold Mining в Российской Федерации сосредоточена вокруг трех основных производственных центров в Хабаровском и Забайкальском крае, а также Чукотском АО





**ПОЛНОЕ ИСПОЛЬЗОВАНИЕ
ГЕОЛОГИЧЕСКОЙ
ИНФОРМАЦИИ ВО ВСЕХ
РЕШАЕМЫХ ЗАДАЧАХ,
МАКСИМАЛЬНО ТОЧНЫЙ УЧЕТ
ДВИЖЕНИЯ ЗАПАСОВ
МИНЕРАЛЬНОГО СЫРЬЯ**

**ОПРЕДЕЛЕНИЕ
ОПТИМАЛЬНЫХ
СТРАТЕГИЧЕСКИХ
РЕШЕНИЙ, ДАЮЩИХ
БОЛЬШОЙ ЭКОНОМИЧЕСКИЙ
ЭФФЕКТ**

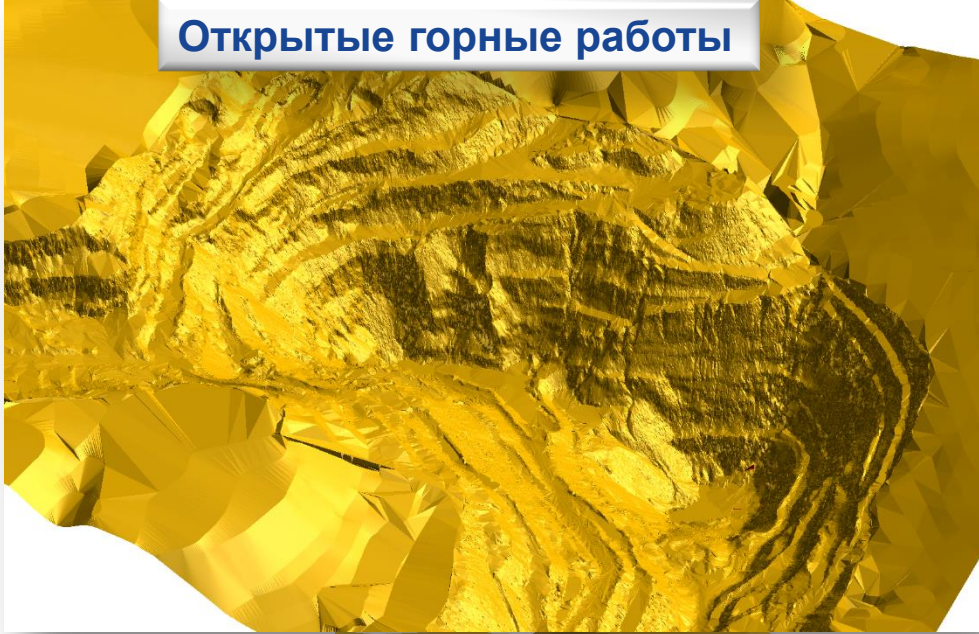
**КОНТРОЛЬ И УПРАВЛЕНИЕ
КАЧЕСТВОМ РУДЫ**

**СОЗДАНИЯ ГРАФИЧЕСКИХ
МАТЕРИАЛОВ**

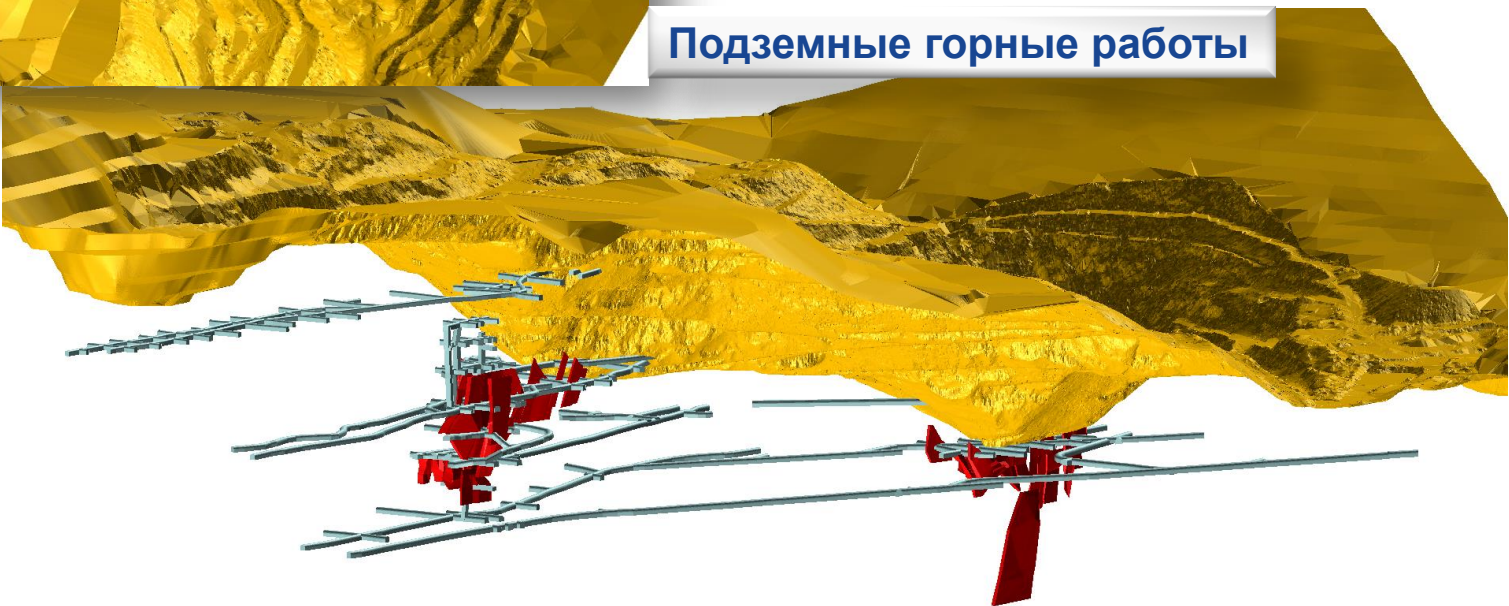
СУЩЕСТВУЮЩЕЕ СОСТОЯНИЕ ГОРНЫХ РАБОТ НА РУДНОМ ТЕЛЕ ФЛАНГОВОЕ ЗОЛОТОРУДНОГО МЕСТОРОЖДЕНИЯ «МНОГОВЕРШИННОЕ»



Открытые горные работы



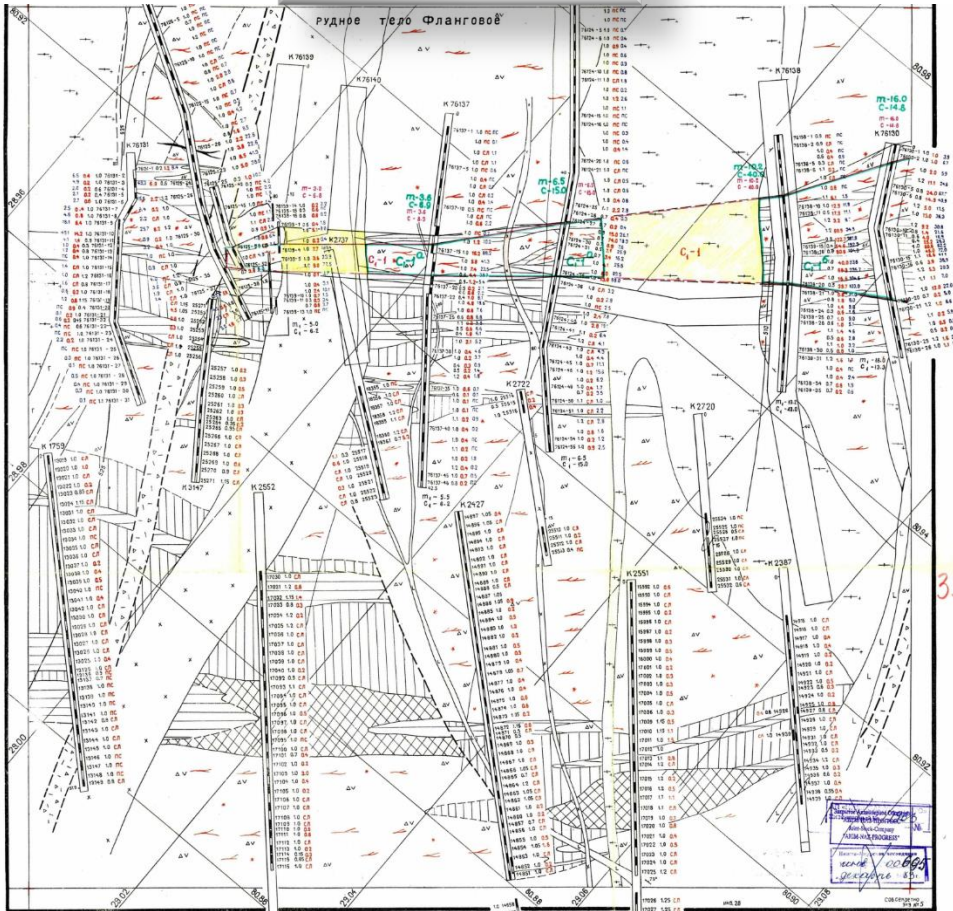
Подземные горные работы



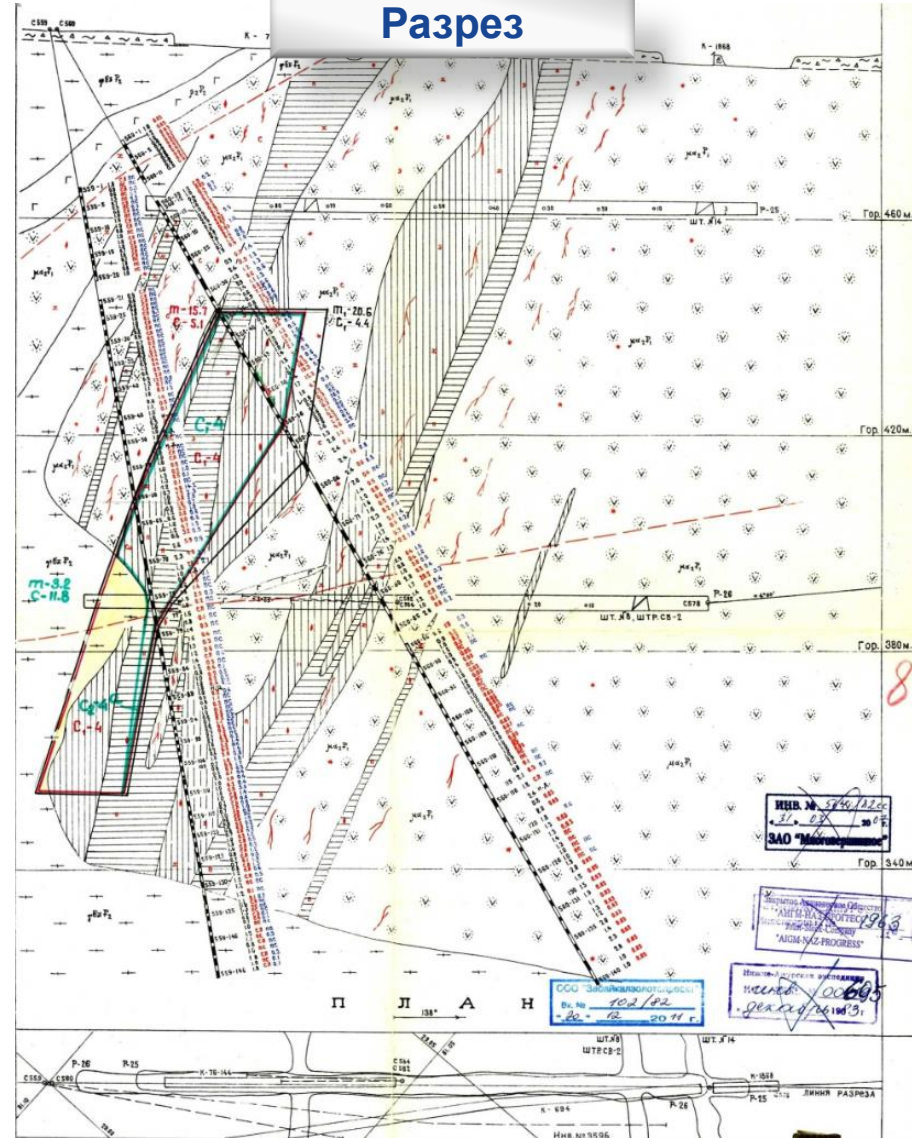
ПЕРВИЧНАЯ ДОКУМЕНТАЦИЯ ПО РУДНОМУ Телу ФЛАНГОВОЕ



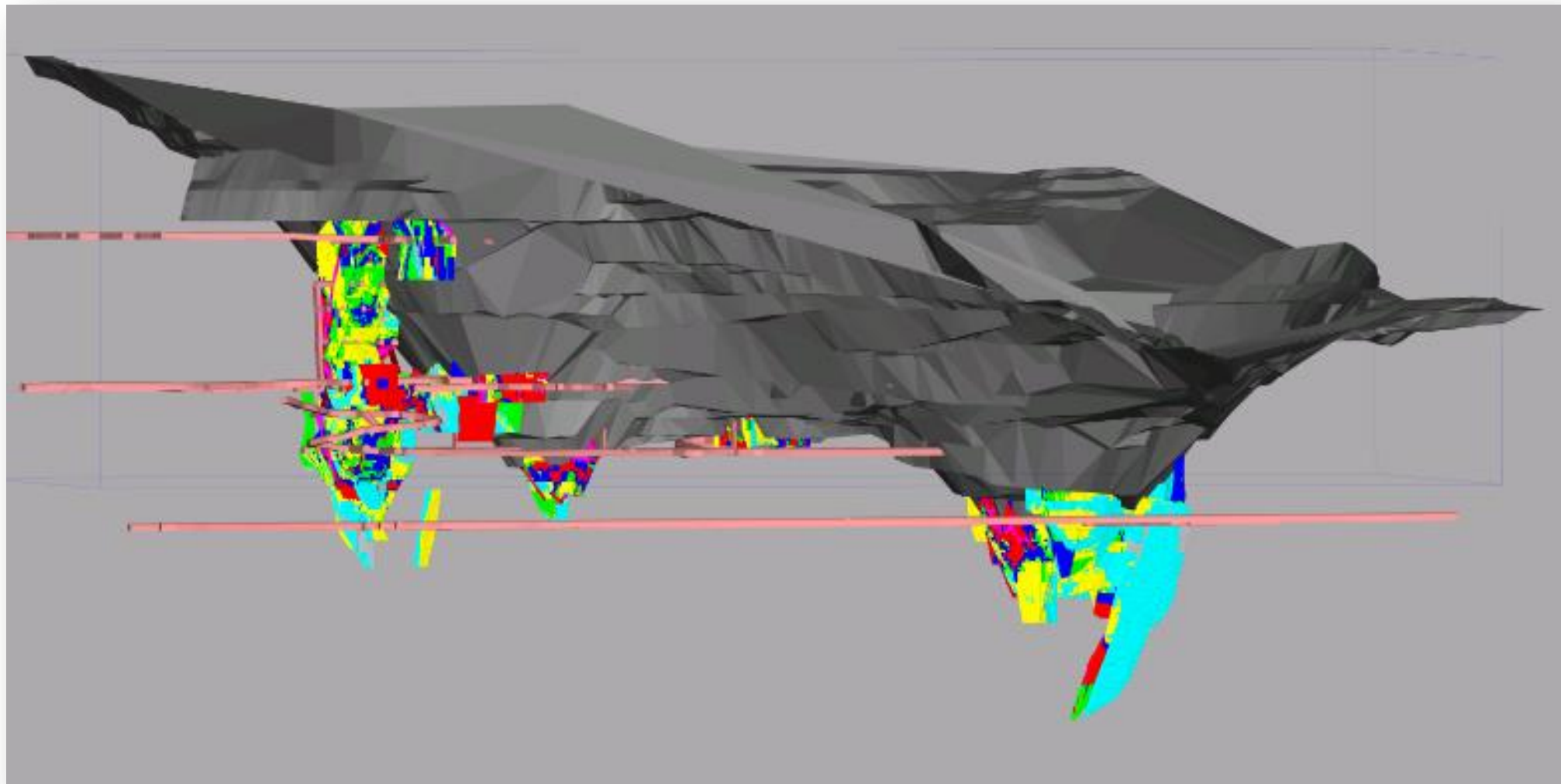
План



Разрез



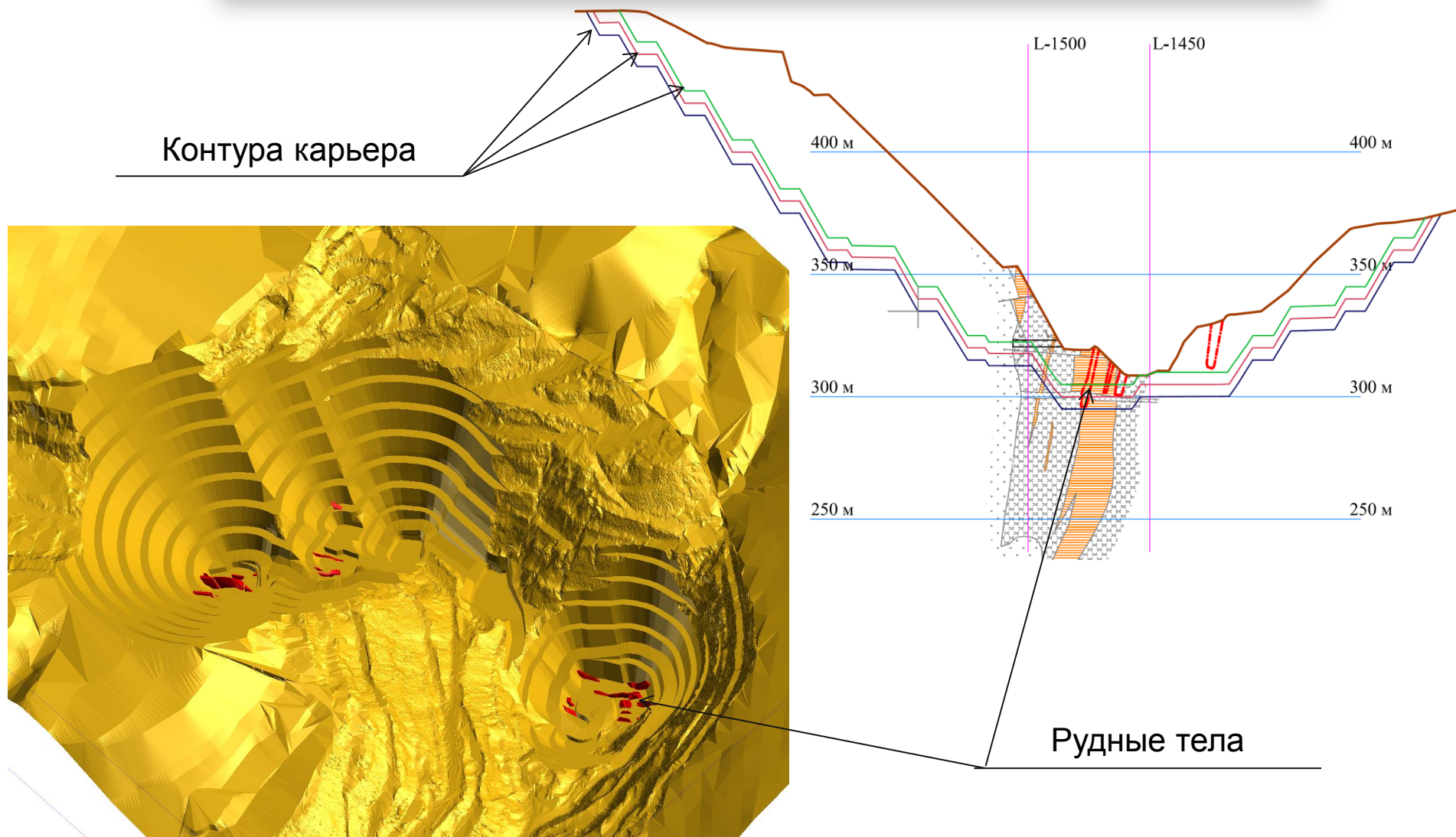
БЛОЧНАЯ МОДЕЛЬ ОСТАТОЧНЫХ ЗАПАСОВ РУДНОГО ТЕЛА ФЛАНГОВОЕ



ОПРЕДЕЛЕНИЕ ГРАНИЦЫ ОТКРЫТЫХ ГОРНЫХ РАБОТ



Контур карьера отстроенный с помощью ГОРНОГО модуля



Проектируемые горные выработки

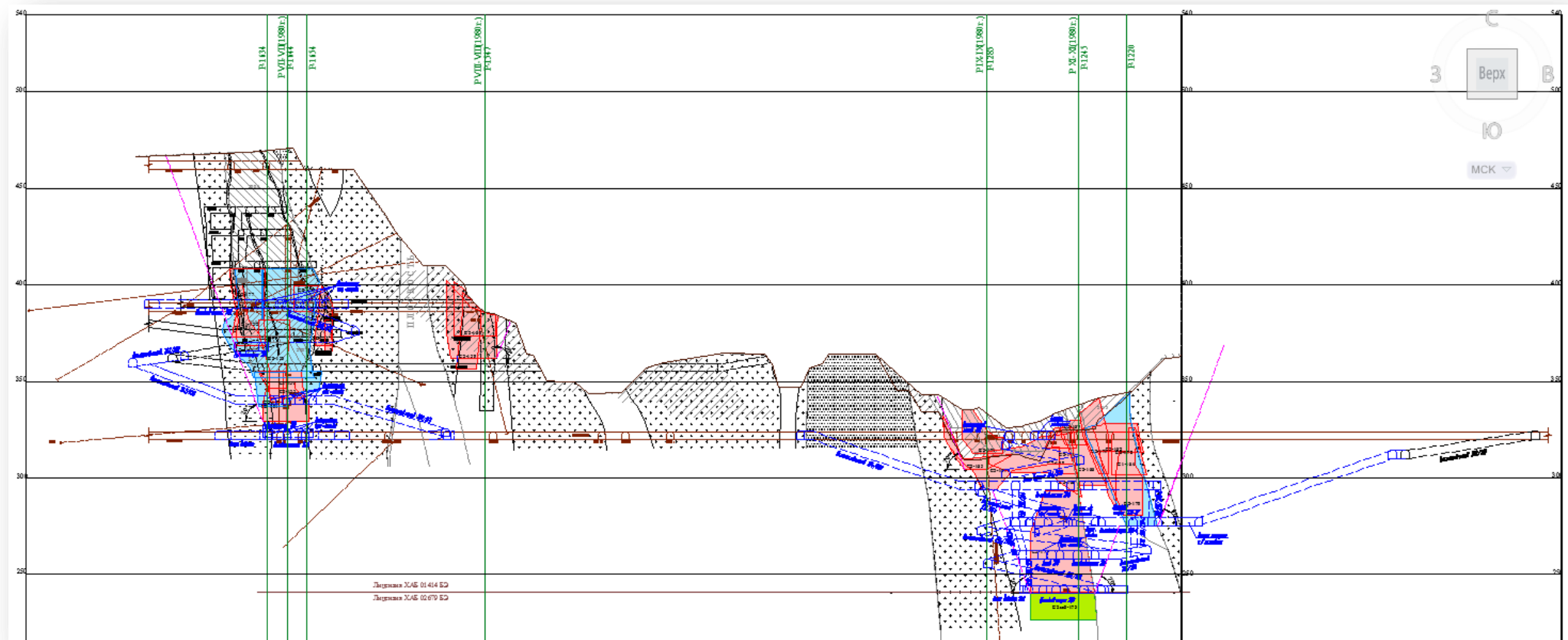
Каркасы рудных тел выделены красным цветом (бортное содержание 2 г/т)

Цветом выделены горно-капитальные, горно-подготовительные и нарезные выработки

Проект доработки остаточных запасов

Технические и технологические ограничения контролировались с помощью меток при трассировке осей выработок

ВЕРТИКАЛЬНАЯ ПРОЕКЦИЯ РУДНОГО ТЕЛА ФЛАНГОВОЕ С ПРОЕКТНЫМИ ГОРНЫМИ ВЫРАБОТКАМИ





В результате использования ГГИС Micromine:

- достигнута прозрачность в структуре баз данных геологии и маркшейдерии;
- значительно сократилось время ручной обработки документов;
- создана и проведена проверка базы данных месторождения (буровых скважин) и проведен классический статистический и геостатистический анализ данных опробования;
- построены каркасная и блочная модель рудного тела «Фланговое» и подсчитаны запасы методом Ординарного Кригинга в блочной модели и методом геологических блоков в традиционном подсчете;
- проведена проверка блочной модели по требуемому бортовому содержанию;
- выполнена оптимизация при проектировании горных работ;
- подготовлен технический проект отработки остаточных запасов.



Профессиональное проектное обеспечение
строительства и эксплуатации горных предприятий
группы – вклад «Забайкалзолотопроект» в развитие
компании «Highland Gold Mining» .

СПАСИБО ЗА ВНИМАНИЕ!

С уважением
ООО «Забайкалзолотопроект»
г. Чита