



**АЛРОСА**

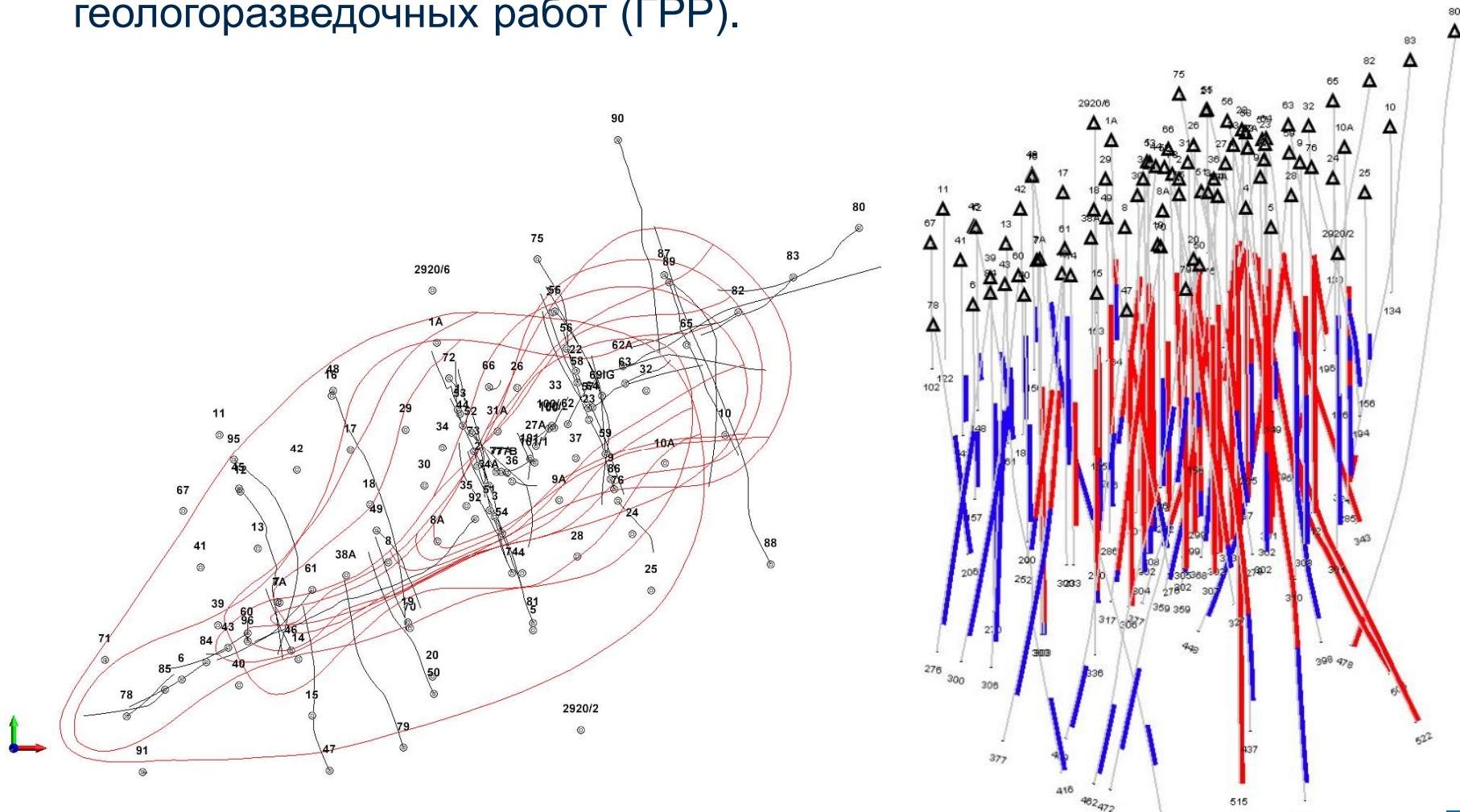
ЯКУТСКИЙ НАУЧНО-ИССЛЕДОВАТЕЛЬСКИЙ И  
ПРОЕКТНЫЙ ИНСТИТУТ АЛМАЗОДОБЫВАЮЩЕЙ  
ПРОМЫШЛЕННОСТИ «ЯКУТНИПРОАЛМАЗ»

**РЕЗУЛЬТАТЫ АПРОБАЦИИ ГОРНО-  
ГЕОЛОГИЧЕСКИХ КОМПЬЮТЕРНЫХ  
ТЕХНОЛОГИЙ НА ПРИМЕРЕ  
КИМБЕРЛИТОВОЙ ТРУБКИ «ЗАРЯ»  
С ИСПОЛЬЗОВАНИЕМ  
ПО «MICROMINE»**

Докладчик: Чуть-Ды Юрий Анатольевич  
Лаборатория горно-геологических компьютерных технологий

# В РАМКАХ ДАННОЙ РАБОТЫ БЫЛИ СОЗДАНЫ:

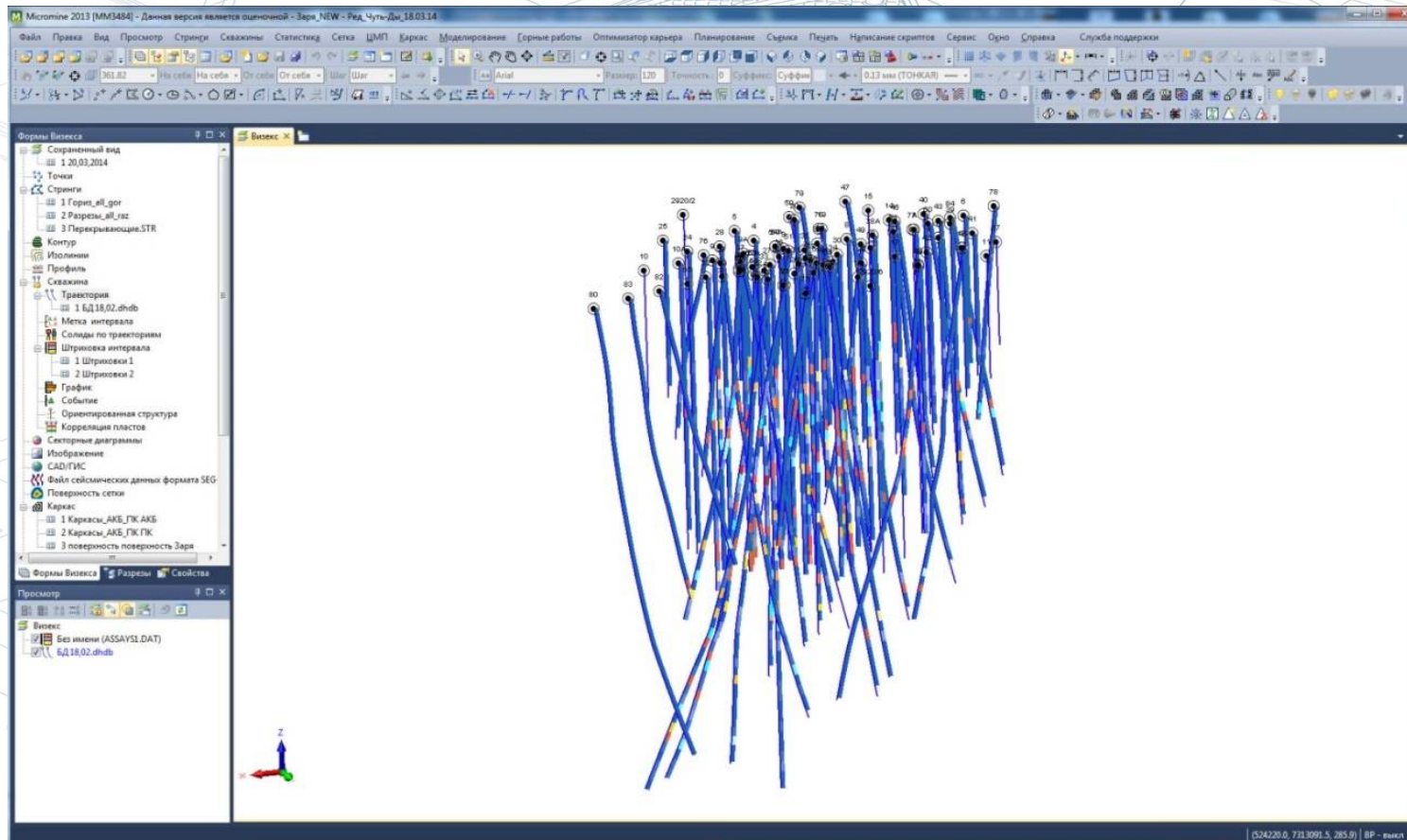
- база данных опробования;
- горно-геологическая модель (ГГМ) месторождения по результатам геологоразведочных работ (ГРР).



# БАЗА ДАННЫХ ОПРОБОВАНИЯ МЕСТОРОЖДЕНИЯ

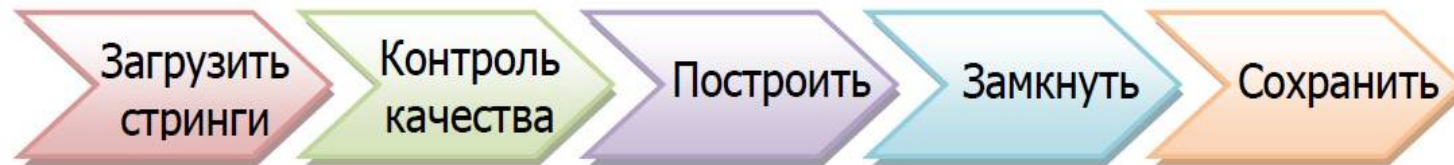
Создание базы данных проходило в несколько этапов:

- импорт файлов;
- создание базы данных;
- проверка базы данных.



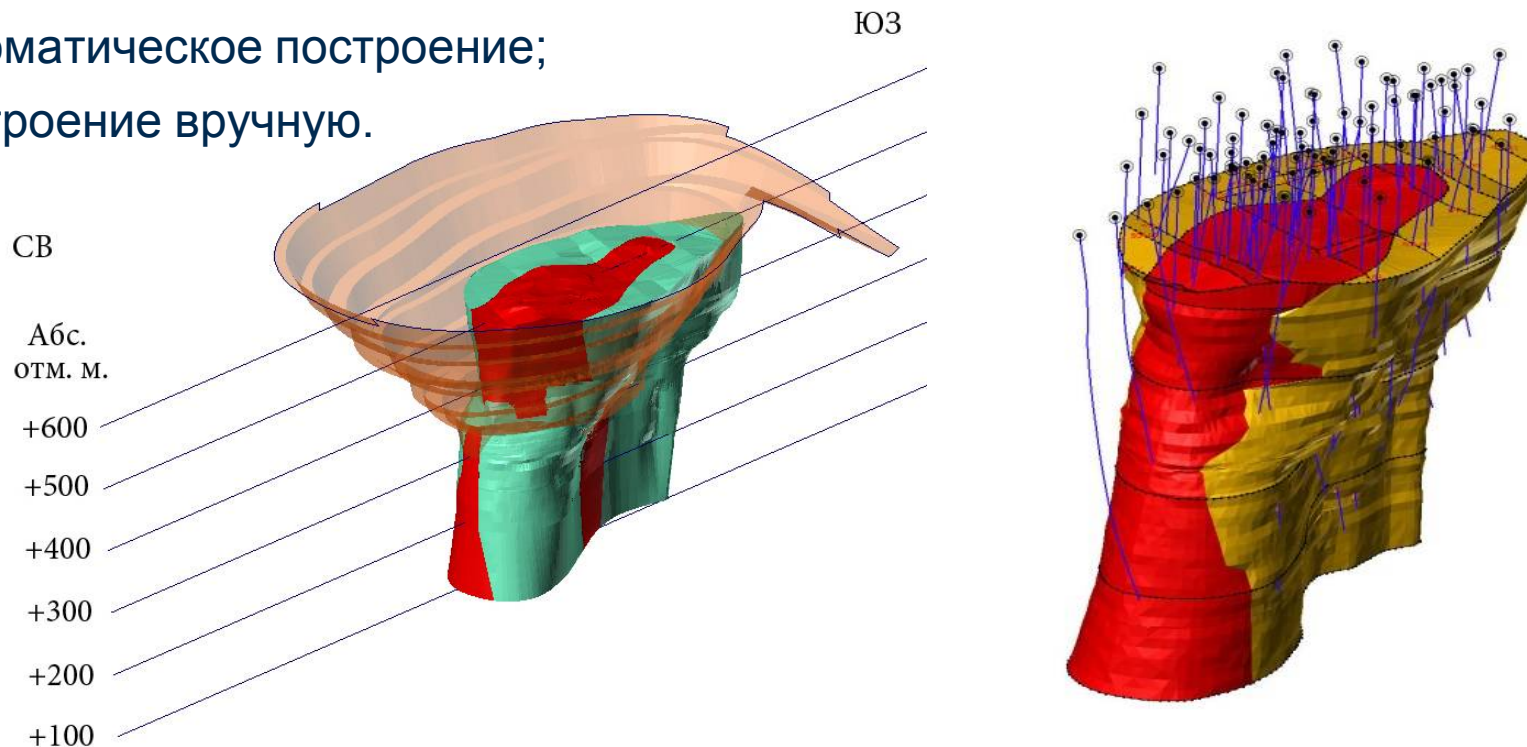
# КАРКАСНОЕ МОДЕЛИРОВАНИЕ

- Построение каркасных моделей можно описать последовательностью простых операций



Есть несколько вариантов построения каркасной модели:

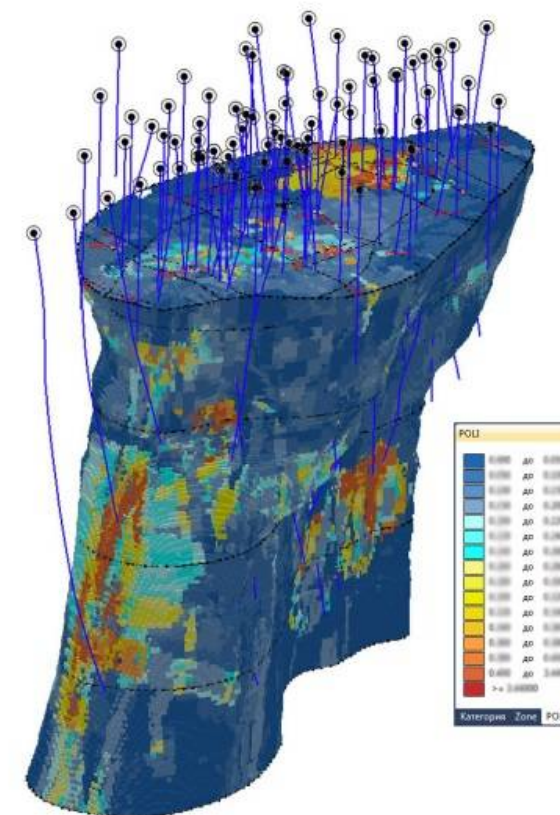
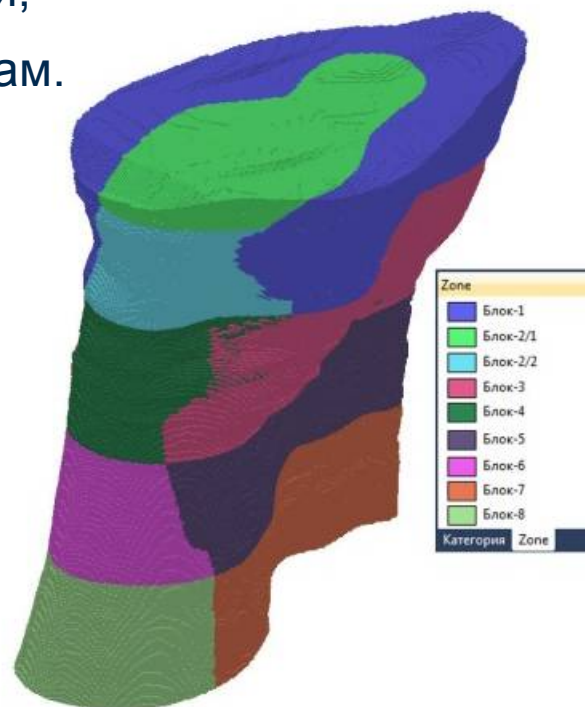
- автоматическое построение;
- построение вручную.



# БЛОЧНОЕ МОДЕЛИРОВАНИЕ

При блочном моделировании месторождения необходимо выполнить несколько операций:

- ◆ создание пустой блочной модели;
- ◆ кодирование блочной модели всеми каркасными моделями (присвоение) с созданием факторов или субблоков;
- ◆ интерполяция содержаний;
- ◆ создание отчёта по запасам.



# ЗАКЛЮЧЕНИЕ

---

В ходе тестирования использовались геологические материалы по трубке Заря. В результате была получена горно-геологическая модель месторождения с разделением руды, как на геологические блоки, так и по типам кимберлитов, произведён подсчёт запасов руды и алмазов.

ПО Micromine имеет ряд преимуществ:

- интуитивно понятное взаимодействие с пользователем;
- простота и удобство в обработке данных;
- быстрое и удобное каркасное и блочное моделирование;
- широкий выбор инструментов для работы с линиями, каркасами, блочными моделями;
- существуют развитые средства управления базами данных;
- имеются расширенные графические возможности редактирования карт и 3D моделей;
- организованы импорт и экспорт стандартных форматов хранения пространственных данных для геодезии, картографии, геологии, горного дела и CAD/GIS систем.

---

Спасибо за внимание!